



ランドセル支給に関するアンケート結果について

【strong point/ここが言いたい！】

「ランドセル支給に関するアンケート」を、令和5・6年度小学校入学予定児童773人の保護者を対象に、令和3年12月末から令和4年1月11日の間に実施しました。

アンケートの内容は、小学校入学の際のランドセル購入に対する秩父市からの支援を、「ランドセルの現物支給」、「ランドセル購入に対する補助金の交付」、「ランドセル購入クーポンの配布」の3つの選択肢から選んでいただくものです。

その結果、496人の児童の保護者からご回答いただきました。

アンケート集計結果は別紙のとおりです。

対象児童の保護者へは、アンケート集計結果を2月中旬に郵送で通知します。

教育委員会学校教育課

担当者：原島

☎0494-25-5228

FAX：0494-23-9294

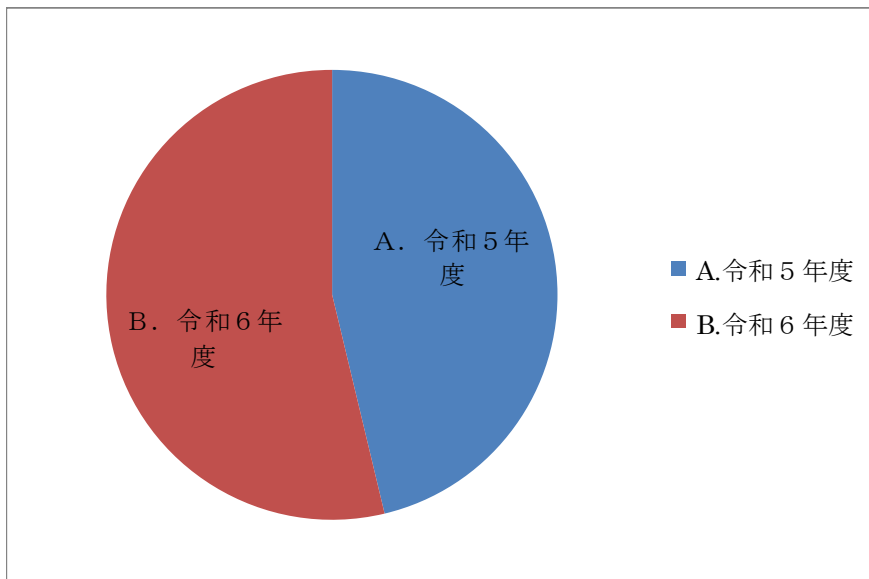


ランドセル支給に関するアンケート集計

対象者： 773人、回答数： 496人（回収率64.2%）

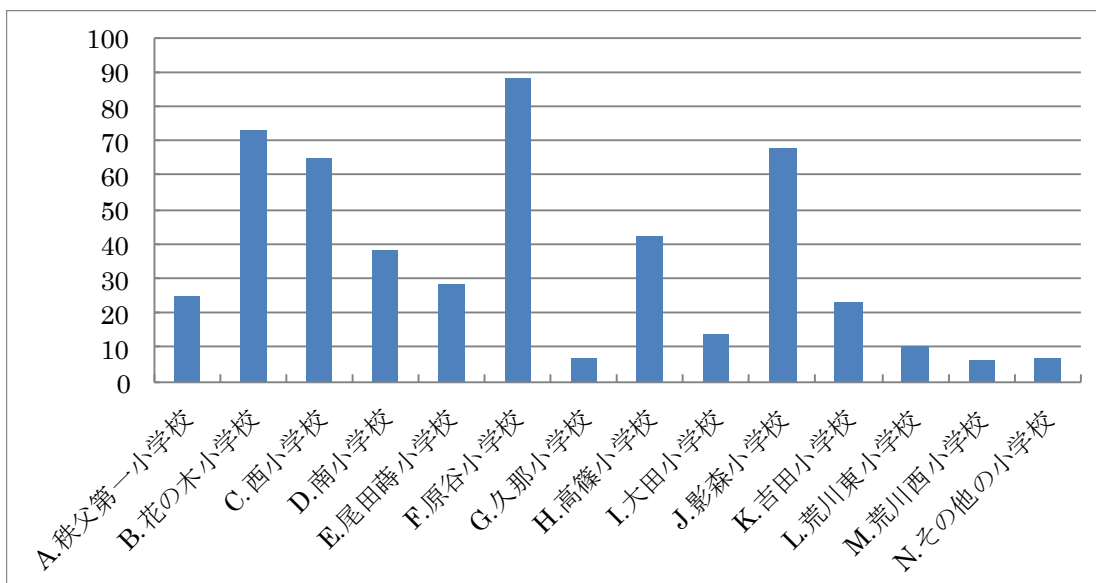
質問1. お子様が小学校に入学する年度を教えてください。

- A. 令和5年度（2023年度） → 229人（46.2%）
 B. 令和6年度（2024年度） → 266人（53.6%）



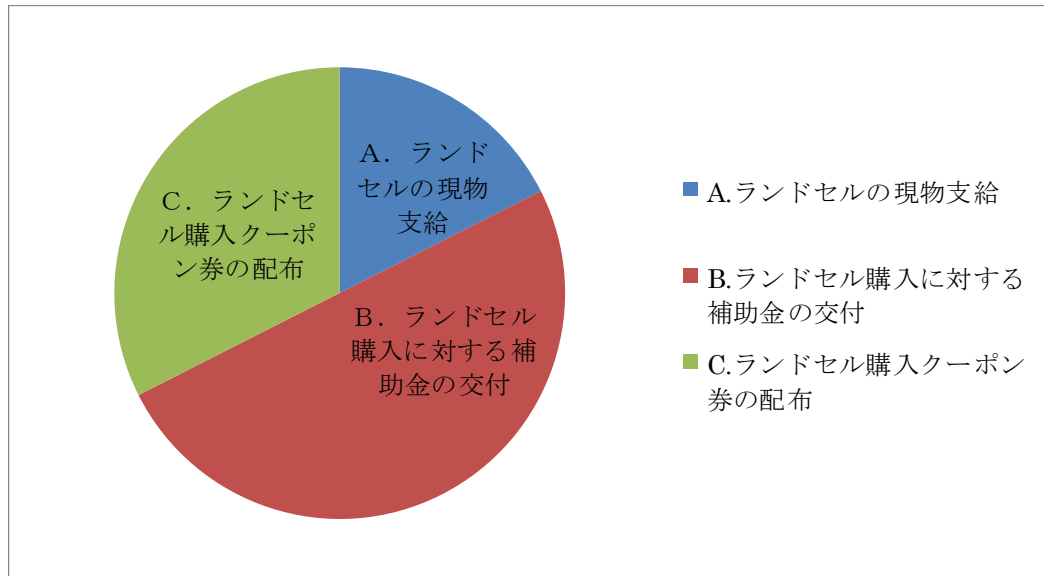
質問2. お子様が入学予定の小学校を教えてください。

- A. 秩父第一小学校 B. 花の木小学校 C. 西小学校 D. 南小学校 E. 尾田蒔小学校
 F. 原谷小学校 G. 久那小学校 H. 高篠小学校 I. 大田小学校 J. 影森小学校
 K. 吉田小学校 L. 荒川東小学校 M. 荒川西小学校 N. その他の小学校



質問３．お子様が小学校に入学する際のランドセル購入に対して、あなたは、秩父市からどのような支援を受けることを希望されますか？

- A. ランドセルの現物配布 → 86人（17.3%）
B. ランドセル購入に対する補助金の交付 → 245人（49.4%）
C. ランドセル購入クーポン券の配布 → 159人（32.1%）



その他いただきました主なご意見等

- ・ ランドセルの現物支給を希望します。
- ・ 秩父郡市外やインターネットなどでも購入できる補助金にしてほしい。
- ・ 秩父郡市内での購入では、店舗に限られるのではないか。
- ・ ランドセルの現物支給に限らない支援としてほしい。
- ・ 体操服など入学にかかる物品購入の支援としていただけるとありがたい。
- ・ 取り寄せができたり品ぞろえが多いとありがたい。

※ 紙面の都合上、すべてのご意見等の掲載は、割愛させていただきます。